

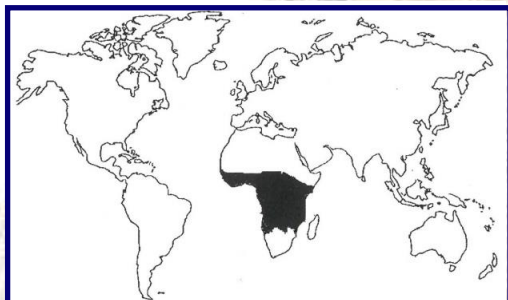
- SAPELLI -

Denominación

Científica: *Entadrophagma cylindricum* Sprague

Española: Sapelli. Abebay.

Procedencia



Se encuentra en el oeste, en el centro y en el este de África.

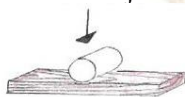


Descripción de la madera

- Albura: Blanco rosácea a gris rosácea.
- Duramen: Rosada recién cortada a pardo rojizo pardo violáceo con su exposición a la luz.
- Fibra: Recta, con mucha frecuencia con la fibra ligeramente entrelazada.
- Grano: Fino a medio.

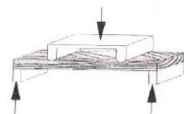
Propiedades físicas

- Densidad aparente al 12% de humedad 0,68 kg/m³. Madera semipesada
- Estabilidad dimensional:
 - Coeficiente de contracción volumétrico 0,43%. Madera estable a ligeramente nerviosa.
 - Relación entre contracciones 1,55% sin tendencia a atear.



- Dureza (Chaláis-Meudon) 3,9. Madera semidura.

Propiedades mecánicas



- Resistencia a flexión estática 1.150 kg/cm²
- Módulo de elasticidad 120.000 kg/cm²
- Resistencia a la compresión 590 kg/cm²



Mecanización

- Aserrado: Sin problemas.
- Secado: Velocidad media a lenta. Riesgos pequeños de deformaciones por atejado y fendas.
- Cepillado: Sin problemas salvo el repelo que produce las piezas con la fibra entrelazada. Se curva muy bien.
- Encolado: Sin dificultades.
- Clavado y atornillado: Sin dificultades.
- Acabado: Sin dificultades.

Durabilidad

- Medianamente durable.

Impregnabilidad

- Albura: Medianamente impregnable.
- Duramen: Poco impregnable.

Aplicaciones

Muebles y ebanistería fina de interior y exterior.

Mueble curvado. Mueble torneado.

Carpintería de interior, puertas, revestimientos, molduras, rodapiés, frisos y paquet.

Carpintería de exterior; puertas y ventanas.

Chapas decorativas.